



Quick Setup Guide

Perform these steps only after opener is fully installed, programmed and tested.

Use the Genie Aladdin Connect® app to control this garage door system.**

Other home automation system apps may also control this Genie garage door opener system. Check our website for updates pertaining to compatible third party systems.

1 Download the app

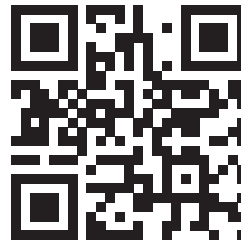
Scan for iOS app



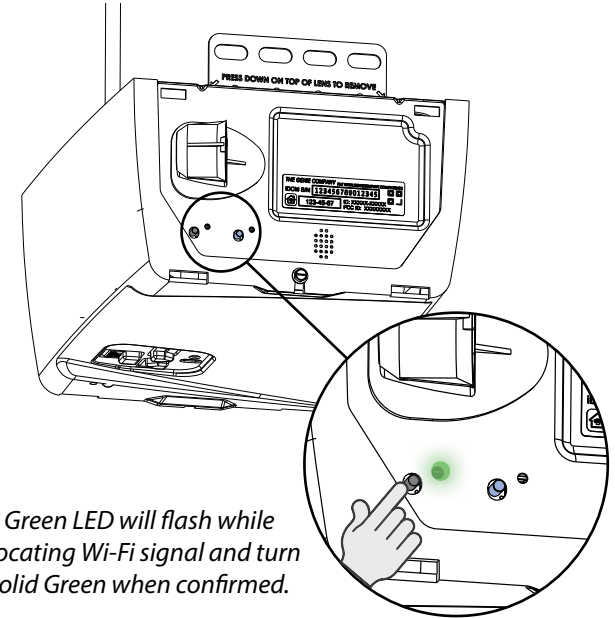
Apple and the Apple logo are trademarks of Apple Inc., registered in the U.S. and other countries. App Store is a service mark of Apple Inc.



Scan for Android app



Location of Aladdin Connect® programming button and LED.



* Green LED will flash while locating Wi-Fi signal and turn solid Green when confirmed.

* Optimal Wi-Fi connection:

If an optimal signal cannot be located by the garage door opener, move the wireless router closer to the garage or install a Wi-Fi range extender (Available from most electronic stores)

IMPORTANT SAFETY INSTRUCTIONS

WARNING

TO REDUCE THE RISK OF SEVERE INJURY OR DEATH, READ AND FOLLOW ALL INSTRUCTIONS.

1. NEVER let children operate or play with the door controls.
2. Install the entrapment WARNING label next to the wall button or console, in a prominent location.
3. NO ONE SHOULD CROSS THE PATH OF THE MOVING DOOR.
4. NEVER GO UNDER A STOPPED, PARTIALLY OPEN DOOR.
5. The Aladdin Connect™ operating system is designed for unattended operation. The door could move unexpectedly.

SAVE THESE INSTRUCTIONS

CONSIGNES DE SÉCURITÉ IMPORTANTES

AVERTISSEMENT

POUR RÉDUIRE LE RISQUE DE BLESSURES GRAVES VOIRE MORTELLES, LIRE ET COMPRENDRE TOUTES LES INSTRUCTIONS.

1. NE JAMAIS laisser les enfants utiliser ou jouer avec les commandes de l'ouvre-porte.
2. Placer l'étiquette d'AVERTISSEMENT en cas de coincage à proximité du bouton mural ou de la console murale de manière à ce qu'elle soit bien en évidence.
3. NE JAMAIS PASSER SOUS LA PORTE EN MOUVEMENT.
4. NE JAMAIS PASSER SOUS UNE PORTE À L'ARRÊT PARTIELLEMENT OUVERTE.
5. Le système d'exploitation Aladdin Connect™ a été conçu pour fonctionner sans surveillance. La porte peut se déplacer de façon inattendue.

CONSERVER CES INSTRUCTIONS

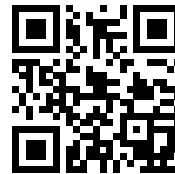
2 Follow app instructions

Follow steps per the app instructions.

For help at any time contact The Genie Company at 1-866-599-4995 or visit our website.



Programming Video Available



Visit www.GenieCompany.com/aladdin For installation and programming videos or Scan the QR code above.

3 Install WARNING placard

Place included unintended operation warning placard next to garage door openers wall button.



** Use of this product, the software embedded within this product and the related application software is subject to the Terms and Conditions available at: www.GenieCompany.com/AladdinConnect



Guía de Configuración Rápida

Ejecute estos pasos solo después que el abridor esté totalmente instalado, programado y puesto a prueba.

Use la aplicación Genie Aladdin Connect® para controlar este sistema de puerta de garage.**

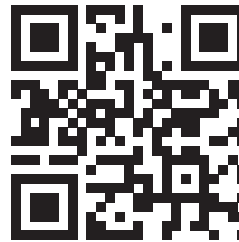
Otras aplicaciones de sistemas de automatización del hogar pueden controlar también este sistema de abridor de puerta de garage Genie. Consulte nuestra página de Internet con las actualizaciones de sistemas compatibles de terceros

1 Descargue la aplicación (app) Aladdin Connect™

Escanee para la aplicación iOS app



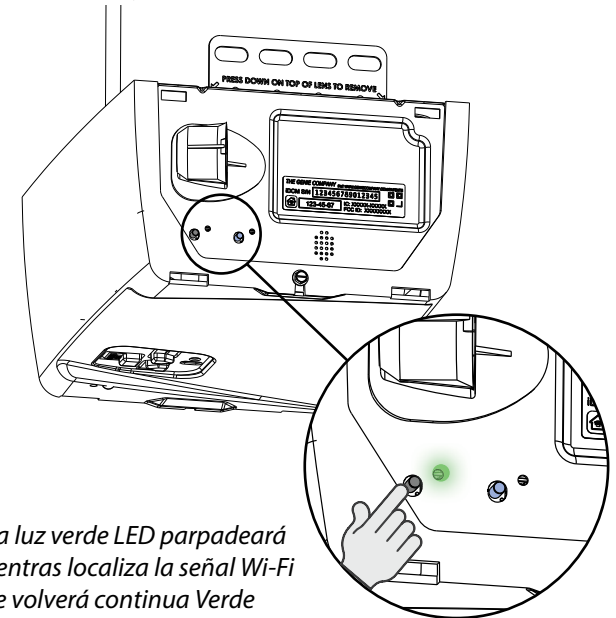
Escanee para la aplicación Android app



Apple and the Apple logo are trademarks of Apple Inc., registered in the U.S. and other countries. App Store is a service mark of Apple Inc.



Ubicación del botón de programación Aladdin Connect® y luz LED.



* La luz verde LED parpadeará mientras localiza la señal Wi-Fi y se volverá continua Verde cuando sea confirmada.

INSTRUCCIONES IMPORTANTES DE SEGURIDAD

ADVERTENCIA

PARA REDUCIR EL RIESGO DE LESIONES GRAVES O LA MUERTE, LEA Y SIGA TODAS LAS INSTRUCCIONES.

1. Nunca DEJE que los niños operen o jueguen con los controles de la puerta.
2. Mantenga al control remoto alejado de los niños.
3. Ubique el botón de control de la pared: A) Dentro de la vista de la puerta. B) A una altura mínima de 5 pies, de tal manera que los niños pequeños no lo puedan alcanzar.
4. Instale la etiqueta de ADVERTENCIA de atrapamiento junto al botón o la consola de la pared, en una ubicación prominente.
5. NADIE DEBERÁ CRUZAR LA RUTA DE LA PUERTA EN MOVIMIENTO.
6. NUNCA VAYA DEBAJO DE UNA PUERTA DETENIDA, ABIERTA PARCIALMENTE.
7. El sistema de operación de Aladdin Connect™ está diseñado para funcionar sin supervisión. La puerta se podría mover inesperadamente.
8. NO instale Aladdin Connect™ en los abridores de puerta de garage fabricados antes de 1993 sin detectores de seguridad sin contacto de fotocelda.
9. NO instale en puertas de una pieza.
10. **Instale el DCM en una ubicación donde pueda ser visto y escuchado mientras esté parado en la abertura de la puerta con la puerta en la posición abierta.**

CONSERVE ESTAS INSTRUCCIONES

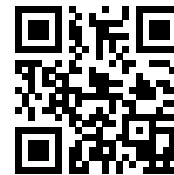
2 Siga las instrucciones de la aplicación

Siga los pasos de acuerdo a las instrucciones de la aplicación.

Si necesita ayuda en cualquier momento comuníquese con The Genie Company llamando al 1-866-599-4995 o consulte nuestra página de Internet.



Está disponible un video sobre programación



Consulte www.GenieCompany.com/aladdin por videos sobre instalación y programación o escanee el código QR más arriba

Intensidad óptima de la señal Wi-Fi.

Si no puede ser ubicada una señal óptima dentro del garage, mueva el enrutador inalámbrico cerca del garage o instale un extensor del rango de Wi-Fi (disponible en la mayoría de las tiendas de electrónica)

3 Instale el letrero de ADVERTENCIA

Coloque el letrero de advertencia junto al control de la pared o el DCM a plena vista para significar que la puerta operará remotamente.



** El uso de este producto, el software embutido dentro de este producto y el software de aplicación están sujetos a los Términos y Condiciones disponibles en www.GenieCompany.com/AladdinConnect